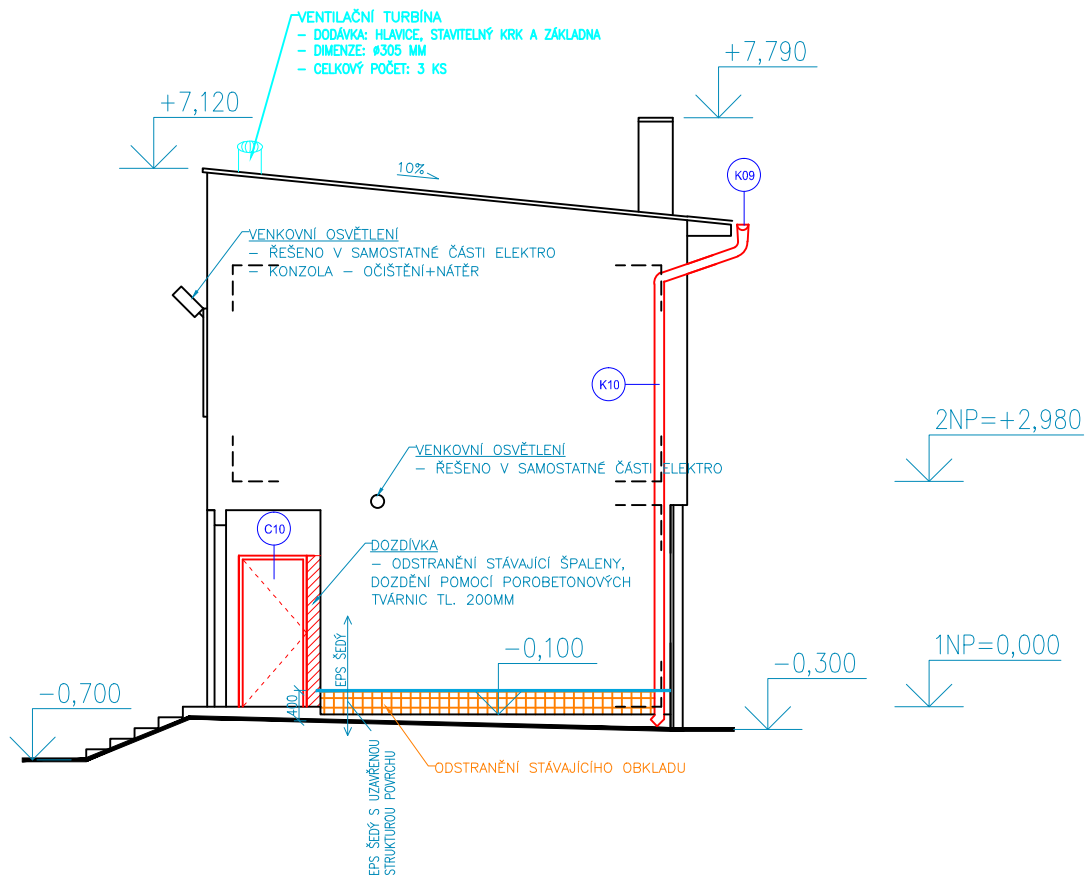
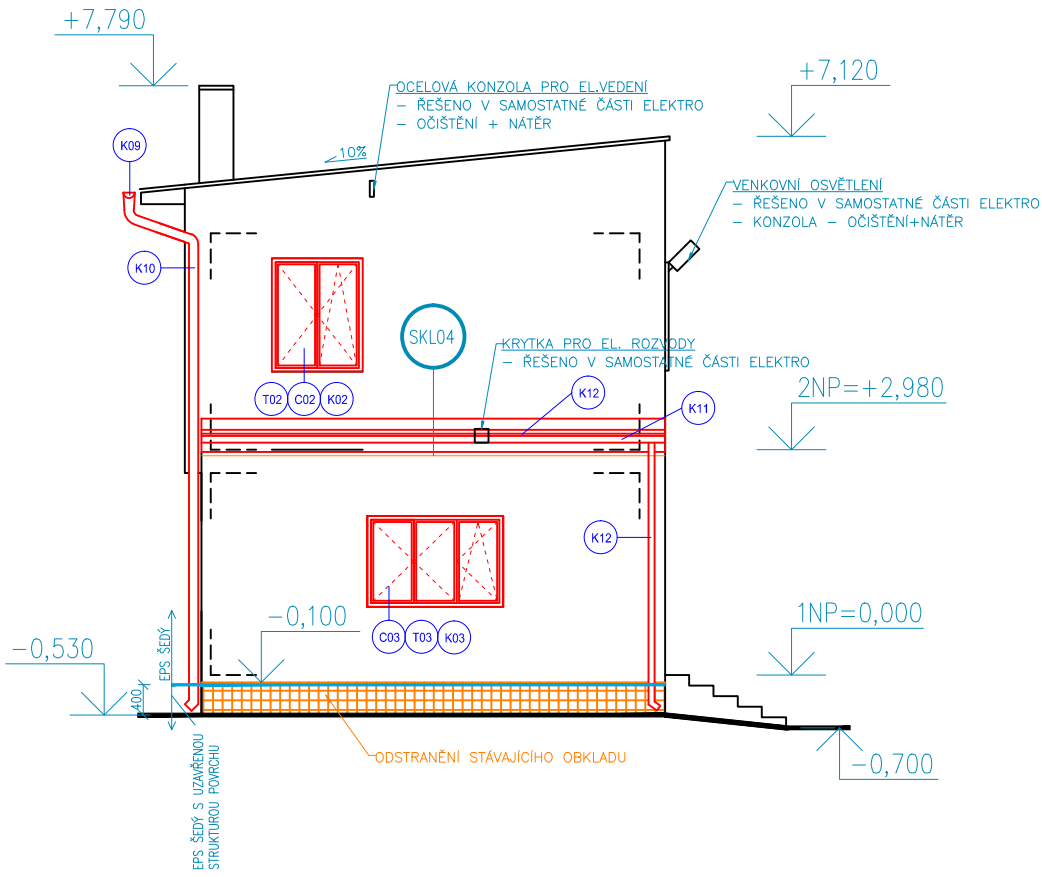


POHLED OD SEVEROVÝCHODU



POHLED OD JIHOZÁPADU



POZNÁMKA:

–JEDNOTLIVÉ PROFESNÍ ČÁSTI MUSÍ BÝT KOORDINOVÁNY SE STAVEBNÍ ČÁSTÍ PROJEKTOVÉ DOKUMENTACE, VEŠKERÉ NEJASNOSTI NEBO PŘÍPADNÉ ROZDÍLY MUSÍ BÝT VČAS KONZULTOVÁNY S GP.
–TECHNICKÁ ZPRÁVA JE NEDÍLNOU SOUČÁSTÍ VÝKRESOVÉ DOKUMENTACE.
–PŘI PROVÁDĚNÍ PŘÍSLUŠNÉHO PODLAŽÍ JE NUTNO PRACOVAT S NEJAKTUÁLNĚJŠIMI REVIZEMI VÝKRESŮ.
–AKTUÁLNÍ REVIZE BUDE VŽDY STANOVĚNA A ZAPSÁNA DO STAVEBNÍHO DENÍKU NA KD G.D. A G.P.
–DODAVATELÉ A SUBDODAVATELÉ SE MUSÍ SEZNÁMIT S NEJAKTUÁLNĚJŠÍ REVIZÍ DOKUMENTACE A UPOZORNIT NA PŘÍPADNÉ NESROVNALOSTI G.P.
–VEŠKERÉ VÝROBKÝ BUDOU PŘED ZADÁNÍM DO VÝROBY NEBO PŘED OBJEDNÁNÍM DODAVATELEM PŘEPOČÍTÁNY, ROZMĚRY PŘEMĚŘENY A PŘÍSLUŠNÁ DÍLENSKÁ DOKUMENTACE DODAVATELE BUDE ODSOUHLASENA G.P. VE SPOLUPRÁCI S INVESTOREM.
–VEŠKERÁ BAREVNÁ A TVAROVÁ ŘEŠENÍ VÝROBKŮ, POVRCHŮ A POD. BUDOU FORMOU VZORKŮ KONZULTOVÁNA A ODSOUHLASENA G.P. VE SPOLUPRÁCI S INVESTOREM.
–KAŽDÝ VÝROBEK, MATERIÁL ČI TECHNOLOGICKÉ ZAŘÍZENÍ MUSÍ BÝT OPATŘENO CERTIFIKÁTEM O SHODĚ.
–U TECHNOLOGIÍ A JINÝCH ZAŘÍZENÍ MUSÍ BÝT PROVEDENY REVIZE A JINÉ POTŘEBNÉ ZKOUŠKY. TOTO JE NEDÍLNOU SOUČÁSTÍ DODÁVKY.
–VEŠKERÉ CERTIFIKÁTY A PROTOKOLY MUSÍ BÝT DOLOŽENY DODAVATELEM.
–VÝŠKY PARAPETŮ OKEN, DVEŘÍ JSOU KÓTOVÁNY OD ČISTÉ PODLAHY
–PŘI PROVÁDĚNÍ BUDOU DODRŽOVÁNY TECHNOLOGICKÉ PŘEDPISY VÝROBCŮ JEDNOTLIVÝCH PRVKŮ, U SYSTÉMOVÝCH DODÁVEK BUDOU POŽITY POUZE PŘÍPUSTNÉ SYSTÉMOVÉ PRVKY.
–VEŠKERÉ ROZMĚRY VÝROBKŮ VKLÁDANÝCH DO OTVORŮ A NIK JE NUTNÉ PŘED OBJEDNÁNÍM OVĚŘIT PODLE SKUTEČNÝCH ROZMĚRŮ STAVBY.
–VELIKOST DVEŘNÍCH OTVORŮ JE NUTNÉ KOORDINOVAT SE SKUTEČNĚ VYBRANÝM TYPEM ZÁRUBNÍ.
–VE VŠECH SKLADBÁCH MUSÍ BÝT POUŽITÉ MATERIÁLY, KTERÉ SE VZÁJEMNĚ NEGATIVNĚ NEOVLVNŮJÍ, PŘÍPADNĚ ODDĚLENÉ TAK, ABY K OVLIVNĚNÍ NEMOHLA DOCHÁZET.
–JE NUTNÉ ZREALIZOVAT ODTRHOVÉ ZKOUŠKY!
–KVALITATIVNÍ TŘÍDA ETICS A, KOTVY ZAPUŠTĚNÉ!
–DODAVATEL MŮŽE POUŽÍT POLYSTYREN (IZOLANT) O VYŠŠÍ PEVNOSTI NEŽ JE PŘEDEPSÁNA A TEPELNĚ IZOLAČNÍ VLASTNOSTI MOHOU MÍT SOUČINITEL PROSTUPU TEPLA LEPŠÍ NEŽ JE PŘEDEPSÁNO V PROJEKTOVÉ DOKUMENTACI.

0,000 = m n.m B.p.v. SOUŘADNICOVÝ SYSTÉM S-JTSK VÝŠKOVÝ SYSTÉM Bpv					
© Ing. Tomáš Kročil, autor architektonické a stavební části					
HL.PROJEKTANT		ZODP.PROJEKTANT		VYPRACOVAL	
ING.TOMÁŠ KROČIL		ING.TOMÁŠ KROČIL		KONTROLOVAL	
		ING.TOMÁŠ KROČIL ING.ROMAN BELŽÍK			
KRAJ: ZLÍNSKÝ			MĚSTO/OBEC: LAČNOV		
INVESTOR: OBECNÍ ÚŘAD LAČNOV, LAČNOV Č.P. 158, 756 12 HORNÍ LIDEČ					
AKCE: ZATEPLENÍ KLUBOVNY TJ SOKOL LAČNOV STAVEBNÍ OBJEKT: SO 01 VÝMĚNA OKEN A DVEŘÍ; SO 02 ZATEPLENÍ FASÁDY; SO 03 ZATEPLENÍ STŘEŠNÍHO PROSTORU; SO 04 ELEKTROINSTALACE; SO 05 HROMOSVOD					
NÁZEV VÝKRESU POHLED SEVEROVÝCHODNÍ A JIHOZÁPADNÍ					
ZAK.Č.: 13ZAK0944					
DATUM				09/2013	
POČET FORM.				2 x A4	
STUPEŇ					
MĚŘ.: 1:100				VÝKRES Č. F07	